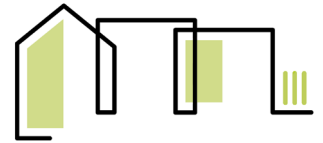


# Wohnung 8.10



OFFENAUER STRASSE



OFFENAUER STRASSE IN  
BAD FRIEDRICHSHALL

Offenaue Straße 8 + 10  
74177 Bad Friedrichshall  
[www.neufeld-bau.com](http://www.neufeld-bau.com)

### Baütäger

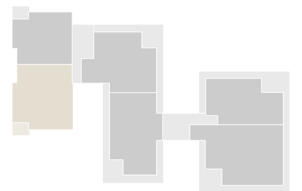
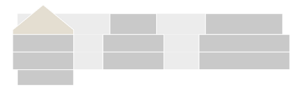
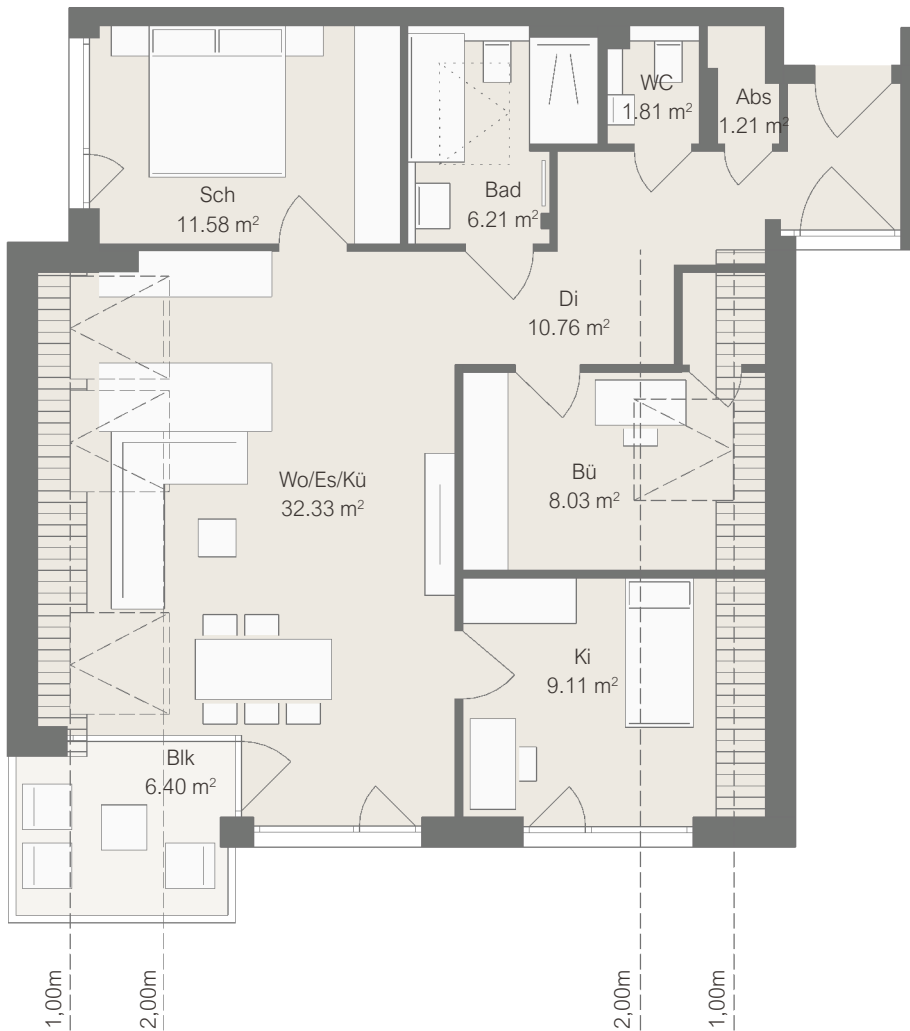
Neufeld Wohnbau GmbH & Co. KG  
Am Willenbach 5  
74229 Oedheim  
Fon: 07136/98890  
[immo@neufeld-bau.com](mailto:immo@neufeld-bau.com)  
[www.neufeld-bau.com](http://www.neufeld-bau.com)

### Beratung

Fon 07136 9889-19

### Wohnung 8.10 (DG)

Wohnfläche 84,24 m<sup>2</sup>



### Maßstab 1:100

1 cm im Grundriss = 1,0 m in der Realität  
Beim Ausdruck in 100% muss jedes der  
hier dargestellten Quadrate 1 cm messen.

